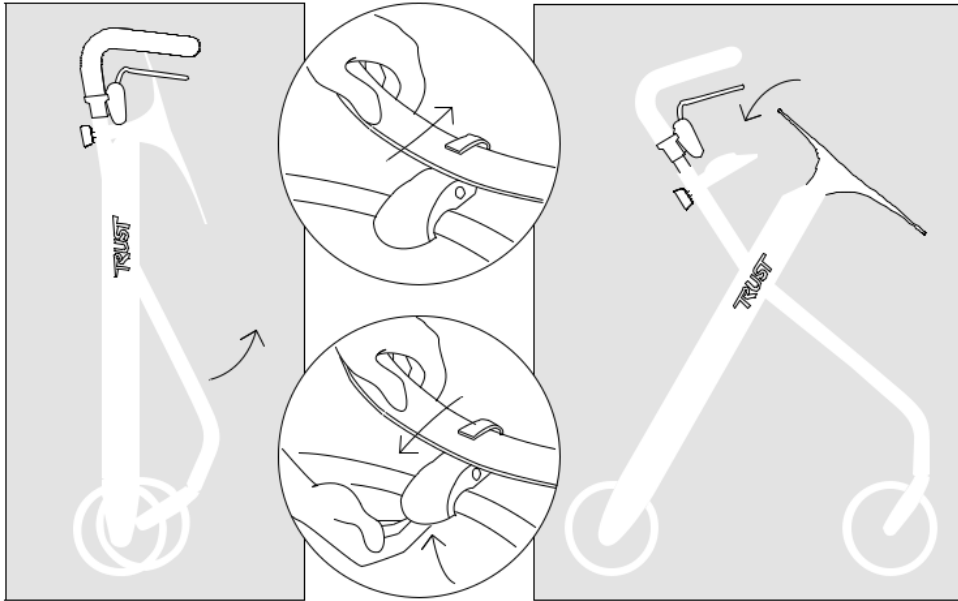
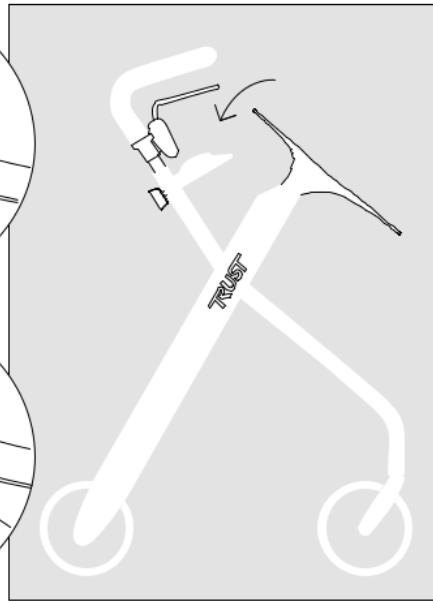




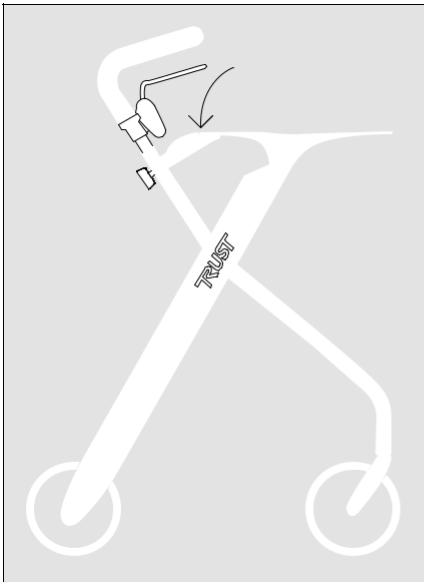
LET'S DREAM



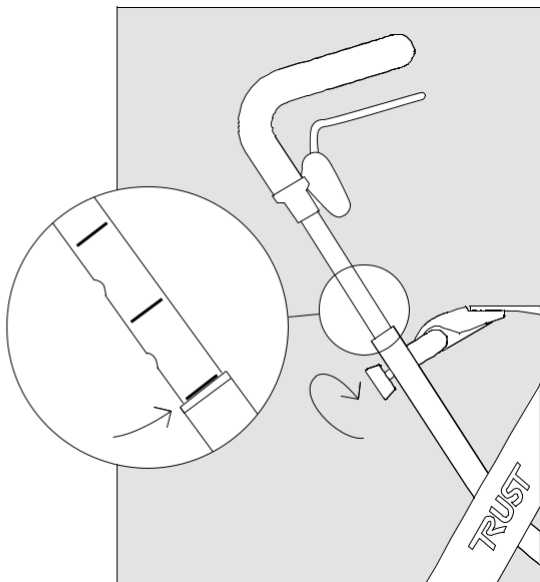
1.



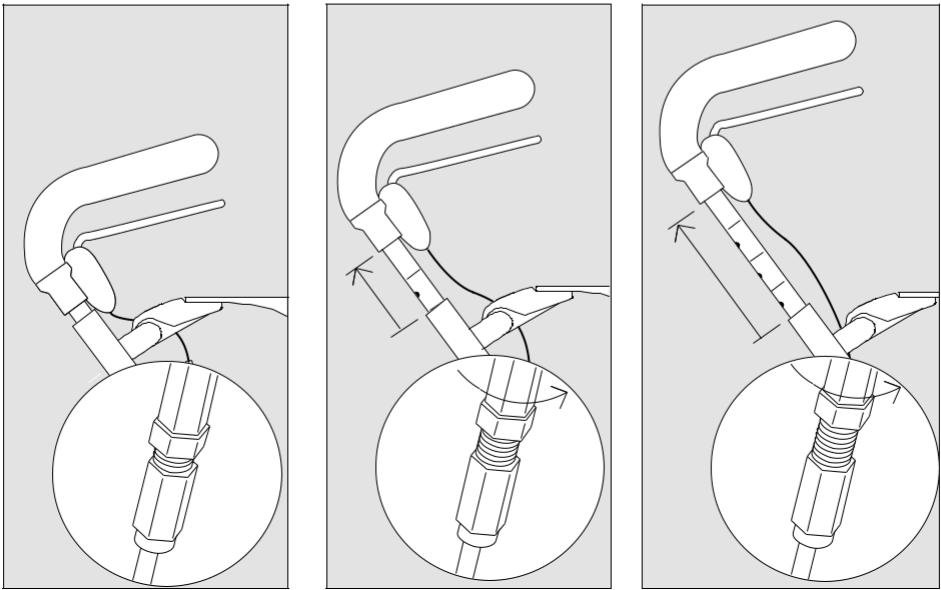
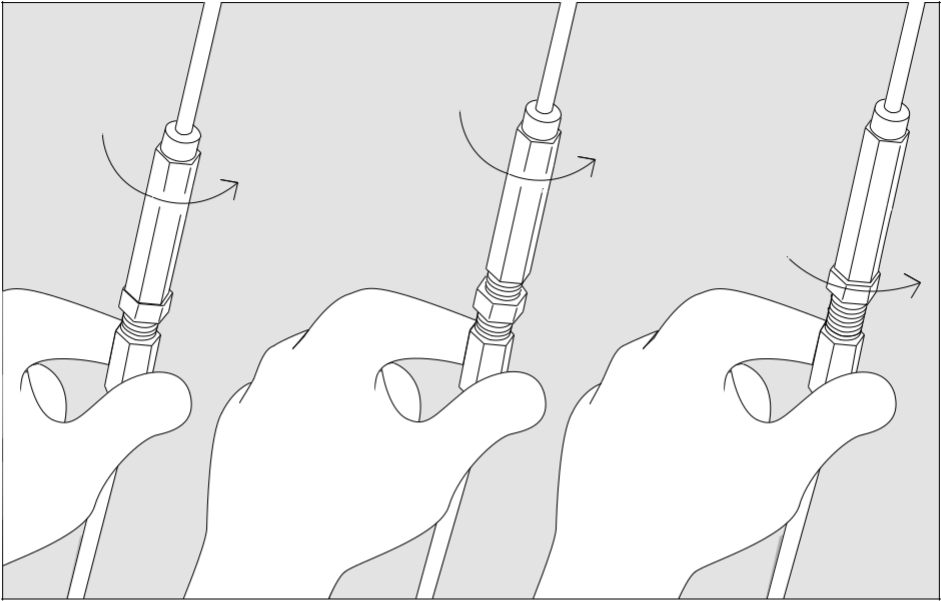
2.



3.



4.



Let's Dream vaikštyinė.

Sveikiname jus įsigijus naują vaikštynę, kuri padarys jūsų gyvenimą šiek tiek lengvesniu, malonesniu ir saugesniu.

Kad jums būtų lengviau susipažinti su vaikštyne, svarbu perskaityti naudojimo instrukciją.

Vaikštyinė padeda vaikščioti ir judėti lauke. Ją galite naudoti kaip nedidelį staliuką, kai sėdite ant sofos ar fotelio, arba pastatyti priešais save kai valgote ar geriate kavą. Nepamirškite įjungti stovėjimo stabdžio - 3 padėtis paveikslėlyje dešinėje.

Peržengdami slenksčius būkite atsargūs, kad ant padėklo padėti daiktai nenukristų. Venkite karštų skysčių atviruose induose.

Padėklas skirtas tik lengviems ir mažiems daiktams, pavyzdžiui, lėkštei, kavos puodeliui, gertuvei ir kt. Nelaikykite ant staliuko sunkių daiktų, pavyzdžiui, didelių dėžių, baldų ir pan.

Vaikštyinė nėra skirta sėdėti. Ji skirta tik padėklui ir specialiam medžiaginiam krepšeliui, kurį galima įsigyti kaip priedą, vežti. Krepšelis skirtas lengviems daiktams, pavyzdžiui, vaisiams, termosui ir pan.

Priežiūra: Vaikštynę ir padėklą valykite su vandeniu naudodami šiek tiek ploviklio.

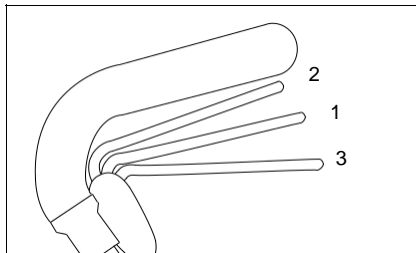
Garantija:

Suteikiame vienerių metų garantiją. Ji netaikoma susidėvėjusioms dalims, pvz., laidams ir ratukams.

Kaip išskleisti vaikštynę.

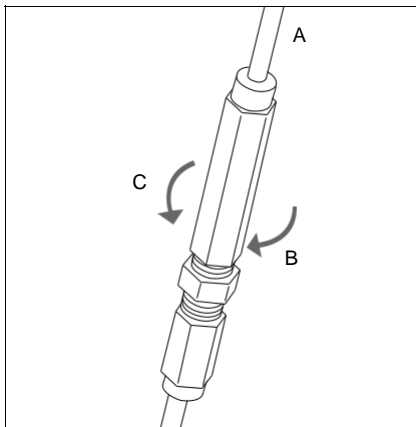
(Žr. nuotraukas 2 ps!)

1. Vaikštyinė stovi. Išskleiskite priekinį ratų rėmą, pastumdami dvi priekines kojas į priekį.
2. Leiskite padėklo atraminiam žiedui iš nugaros pusės įlįsti į kablį.
3. Įsitinkinkite, kad kablo fiksatorius patenka į jam skirtą vietą ir užsifiksuoja.
4. Atlaisvinkite du reguliavimo varžtus. Sureguliuokite rankeną ir priveržkite varžtus.



Stabdžių funkcijos.

1. 1 padėtyje vaikštyinė juda laisvai.
2. Norėdami nuspausti stabdį rankenėlę pakelkite į 2 padėtį.
3. Norėdami įjungti stovėjimo stabdį nuleiskite rankenėlę į 3 padėtį.



Stabdžių reguliavimas.

1. Stabdžiai reguliuojami reguliuojamuoju sraigtu, esančiu ant laido (A).
2. Laido įtempimas reguliuojamas sukant reguliavimo varžtą (B-C).

Techniniai duomenys:

Išbandyta pagal ISO 11199-2 standartą, kai didžiausias naudotojo svoris yra 100 kg.
plotis 55 cm.
aukštis 6,5 kg.
Rankenos aukštis reguliuojamas nuo 83 iki 95 cm.
Maksimali padėklo apkrova iki 5 kg.
Maksimali krepšelio apkrova iki 3 kg.



Let's Go Out



Let's Fly





Let's Twist Again



reddot award 2014
winner

Let's Frisbee



Let's Sing



Let's Shower

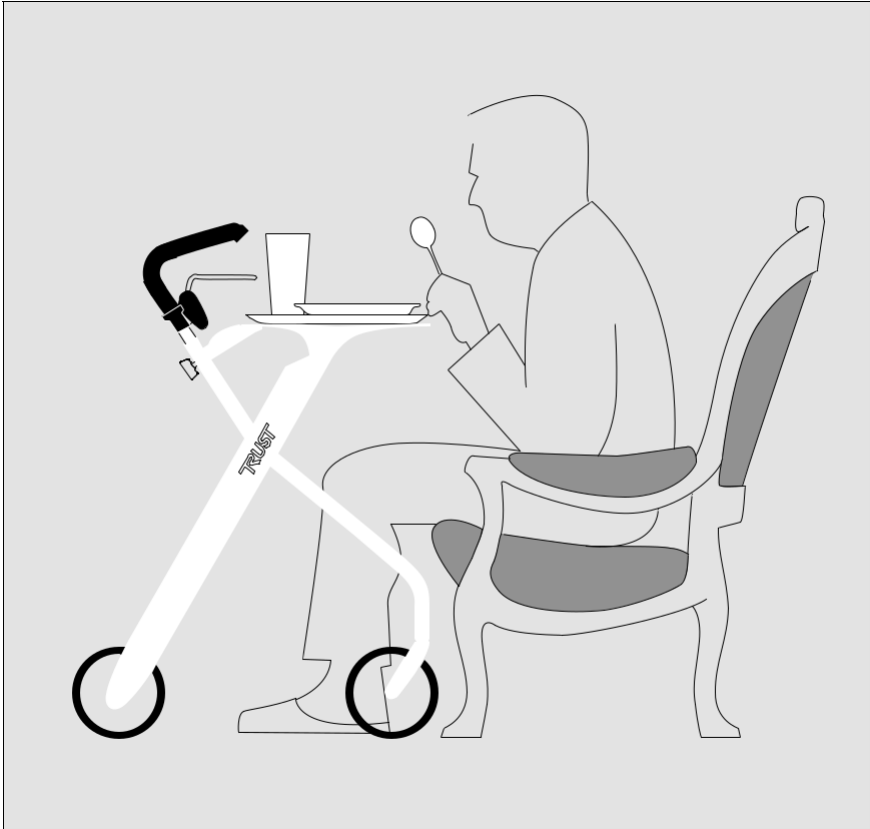


Let's Enjoy



Let's Step





TRUST CARE

www.trustcare.se

